

Ansegeln vom Forggensee 2026

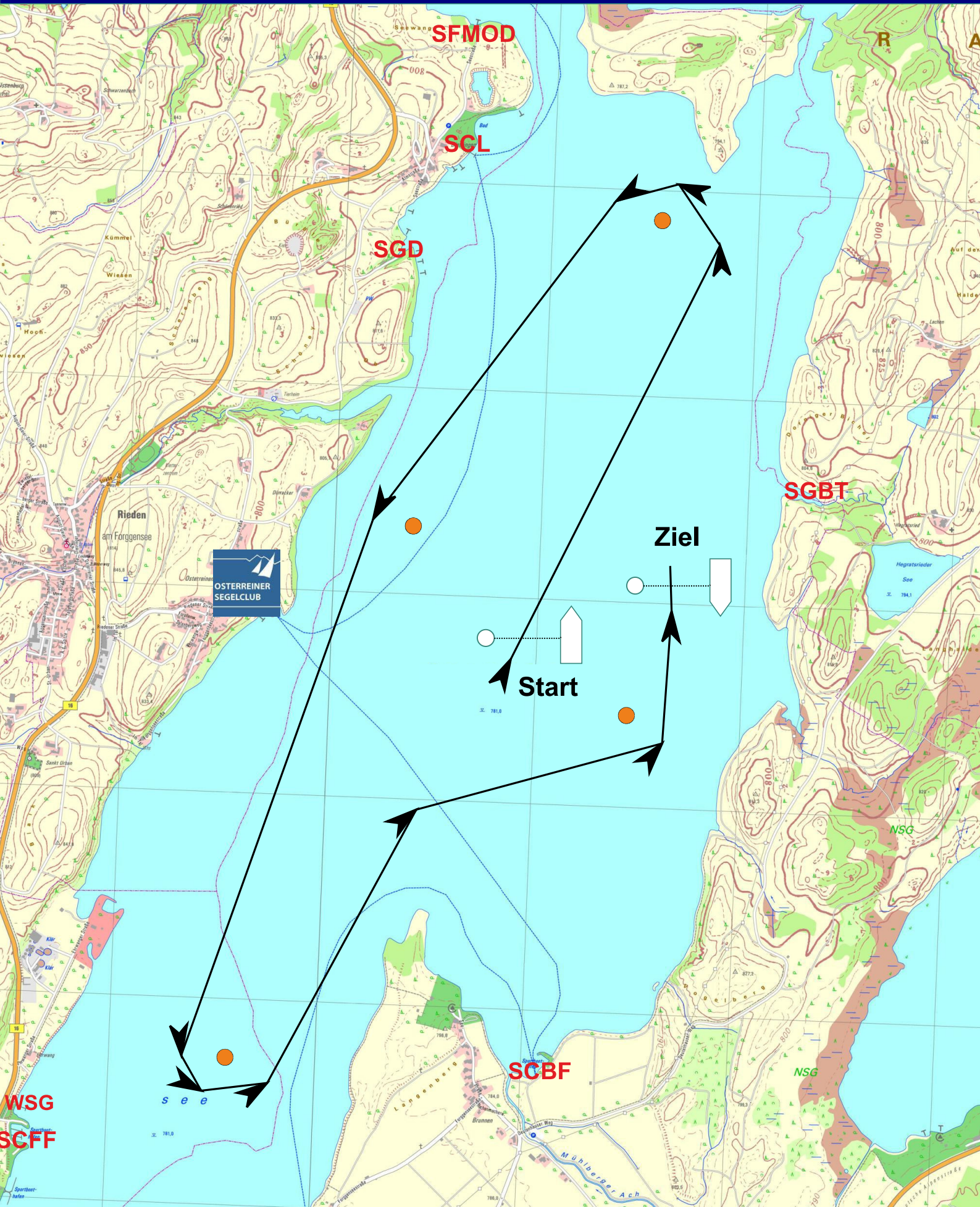
Ergänzende Informationen und Kurse „Steuermannsbesprechung“

1. Es werden, je nach Windrichtung, die, in diesem Dokument enthaltenen, Kurse gesegelt.
2. Bahnmarken sind die allgemein bekannten, gelben Festbojen auf dem Forggensee.
Siehe auch www.Forggensail.de
3. Sollte eine Bahnmarke nicht im angemessenen Maße verfügbar sein, wird nahe oder an ihrer Position eine Regattafoje des OSC gelegt. Sie ist groß, gelb und hat einen roten Streifen. Sie ist anstelle der Festboje zu runden!
4. Eine Bahnabkürzung kann an allen Bahnmarken erfolgen.
5. Peilmarke für den Start ist die vordere Stange des Flaggenrechens, die sich auf Höhe der Mitte des Startschiffs befindet. Wenn möglich, ist hier eine orangene Flagge, die ohne gesondertes Zeichen gesetzt wird, sichtbar.
6. Die andere Peilmarke der Startlinie ist die Stange der Startboje.
7. Das Ziel befindet sich zwischen Startboot und Startboje, bei Bahnabkürzung, zwischen Startboot und Bahnmarke.
8. Bei Sturmwarnung, 90 Blitze pro Minute, wird die Wettfahrt abgebrochen, bzw. nicht gestartet!

Wir wünschen allen viel Spaß und viel Erfolg und freuen uns auf eine schöne Wettfahrt und einen netten Seglerhock!

Eure Wettfahrtleitung!

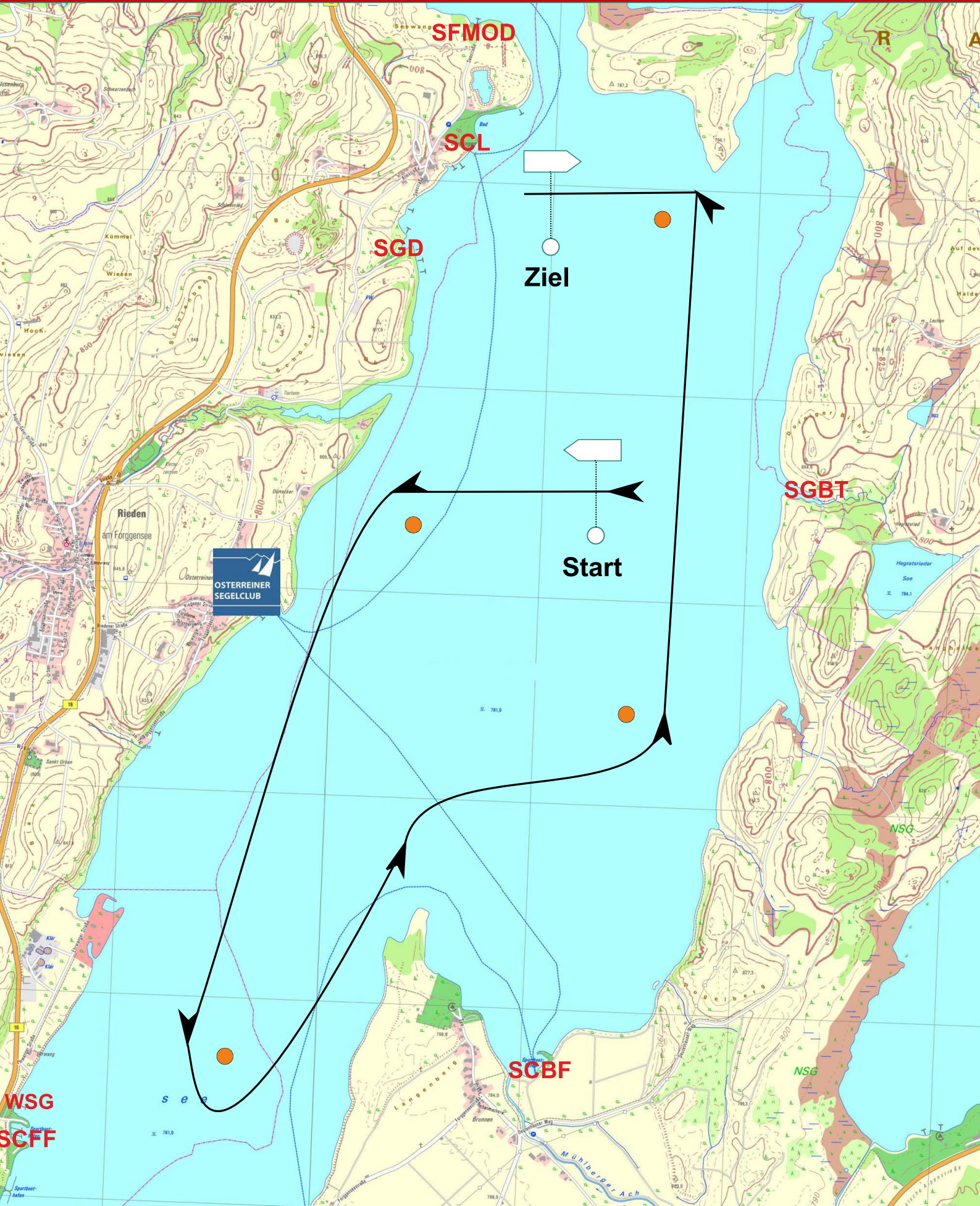
Kurs bei nördlichem Wind Keine Kurs-Flagge auf Startschiff Bojen: Gelbe Festbojen auf Forggensee



Kurs bei westlichem Wind

Kurs-Flagge: Rot auf Startschiff

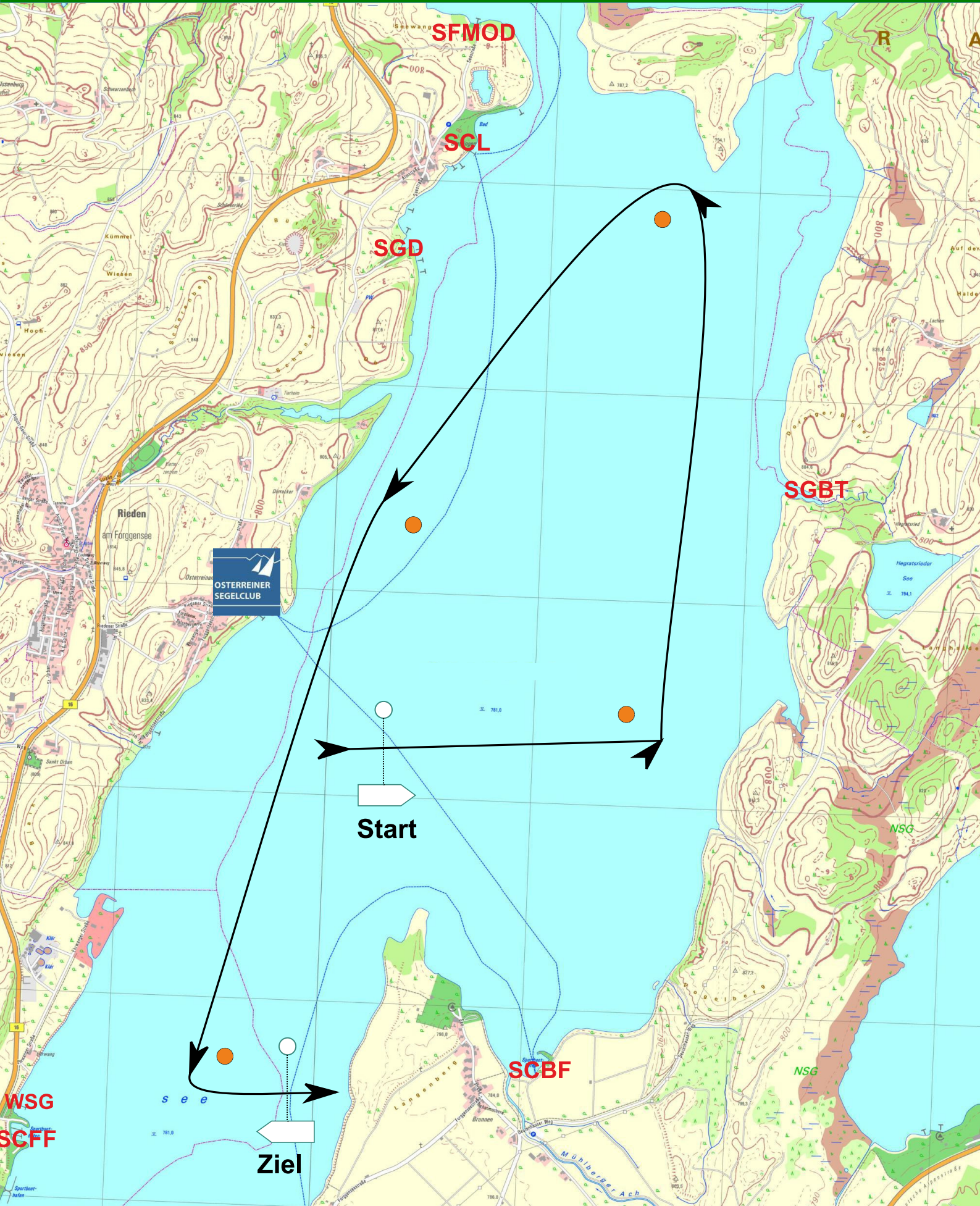
Bojen: Gelbe Festbojen auf Forggensee



Kurs bei östlichem Wind

Kurs-Flagge: Grün auf Startschiff

Bojen: Gelbe Festbojen auf Forggensee



Kurs bei südlichem Wind

Kurs-Flagge: Schwarz auf Startschiff

Bojen: Gelbe Festbojen auf Forggensee

